



Rijksinstituut voor Volksgezondheid
en Milieu
Ministerie van Volksgezondheid,
Welzijn en Sport

Epidemiologische situatie COVID-19 in GGD Limburg-Noord

Rijksinstituut voor Volksgezondheid en Milieu - RIVM
26 oktober 2020, 10:00

Samenvatting

Tot en met 26 oktober 10:00 uur zijn er in GGD Limburg-Noord in totaal 6912 COVID-19 patiënten gemeld aan het RIVM. Tot nu toe zijn 740 van de gemelde patiënten opgenomen in het ziekenhuis en 332 mensen overleden. Een overzicht van de COVID-19 situatie op landelijk niveau is hier te vinden.

Uitleg over surveillance van COVID-19 in Nederland

Door middel van surveillance houdt het RIVM zicht op de verspreiding van COVID-19 in Nederland. Via een samenwerking tussen artsen, laboratoria en de GGD'en wordt informatie verzameld over personen (patiënten) met een positieve SARS-CoV-2 testuitslag. Sinds het begin van de COVID-19 epidemie in Nederland is het testbeleid geleidelijk veranderd. Het huidige testbeleid is hier te vinden. Sinds 1 juni kan iedereen met klachten zich laten testen. Toch is het aannemelijk dat niet alle COVID-19 patiënten getest worden. De werkelijke aantallen in Nederland zijn daarom waarschijnlijk hoger dan de aantallen die hier genoemd worden. Aan het RIVM wordt niet gemeld wie hersteld is van COVID-19.

Er worden ook mensen die om andere redenen dan COVID-19 in het ziekenhuis worden opgenomen getest op SARS-CoV-2. Dit wordt gedaan om verspreiding van dit virus binnen het ziekenhuis tegen te gaan. Vanaf 1 mei wordt bij melding van een in het ziekenhuis opgenomen positief geteste patiënt, nagevraagd of de ziekenhuisopname vanwege COVID-19 was. Daarom geven we sinds 1 mei in de rapportages van de ziekenhuisopnames alleen opnames weer waarbij niet is aangegeven dat de opname om een andere reden was. Dit doen we zodat het aantal in het ziekenhuis opgenomen COVID-19 patiënten een zo goed mogelijke indicator blijft van de epidemie. Dit geeft namelijk weer hoeveel mensen ernstig ziek zijn door COVID-19. Patiënten die om een andere reden ziekenhuiszorg nodig hebben en ook COVID-19 blijken te hebben, worden uiteraard wel meegenomen in het totaal aantal meldingen.

Een databestand met de cumulatieve aantallen per gemeente per dag van gemelde COVID-19 patiënten, in het ziekenhuis opgenomen COVID-19 patiënten en overleden COVID-19 patiënten is hier te vinden. Een databestand met karakteristieken van elke positief geteste COVID-19 patiënt in Nederland is hier te vinden.

Dit document is vertrouwelijk en verdere verspreiding valt onder de verantwoordelijkheid van de GGD. Door eventuele kleine aantallen kunnen personen mogelijk herleidbaar zijn.

Inhoudsopgave

	Pagina
1 Samenvatting COVID-19 meldingen van de GGD Limburg-Noord vanaf 27 februari 2020	3
2 COVID-19 meldingen aan de GGD Limburg-Noord vanaf 6 juli 2020	4
3 Top vijf gemeenten in de afgelopen week	6
4 Leeftijdsverdeling en man-vrouwverdeling van bij GGD Limburg-Noord gemelde COVID-19 patiënten in de afgelopen week	7
5 Reishistorie van bij GGD Limburg-Noord gemelde COVID-19 patiënten vanaf 6 juli 2020 en in de afgelopen week	8
6 Beroep van bij GGD Limburg-Noord gemelde COVID-19 patiënten vanaf 6 juli 2020 en in de afgelopen week	9
7 Setting van mogelijke besmetting van bij GGD Limburg-Noord gemelde COVID-19 patiënten vanaf 6 juli 2020 en in de afgelopen week	10
8 Surveillance van COVID-19 in verpleeghuizen en woonzorgcentra vanaf 6 juli 2020	12
9 Bron- en contactonderzoek van COVID-19 meldingen aan de GGD Limburg-Noord	14
9.1 Resultaten uit bron- en contactonderzoek	14
10 SARS-CoV-2 testen afgenomen door de GGD Limburg-Noord vanaf 1 juni	21
11 Vergelijking met landelijke situatie	32

Klik op de titel om naar de betreffende paragraaf in het document te gaan.

1 Samenvatting COVID-19 meldingen van de GGD Limburg-Noord vanaf 27 februari 2020Tabel 1: Aantal door de GGD gemelde COVID-19 patiënten, aantal in het ziekenhuis opgenomen COVID-19 patiënten gemeld door GGD en aantal overleden COVID-19 patiënten gemeld door GGD¹

Gezondheidsstatus	Totaal	%	Meldingen afgelopen week ²	Gecorrigeerd ³	Verskil met vorige week ⁴
Totaal gemeld	6912		1693	0	1693
Ziekenhuisopname	740	10.7	8	0	8
Overleden ⁵	332	4.8	5	0	5

¹ Sinds 1 juni kan iedereen met klachten zich laten testen. Toch is het aannemelijk dat niet alle COVID-19 patiënten getest worden. De werkelijke aantallen in Nederland zijn daarom waarschijnlijk hoger dan de aantallen die hier genoemd worden. Het werkelijke aantal COVID-19 patiënten opgenomen in het ziekenhuis of overleden is hoger dan het aantal opgenomen of overleden patiënten gemeld in de surveillance, omdat de surveillance gebaseerd is op de informatie op het moment van melding. Aan het RIVM wordt niet gemeld wie hersteld is.

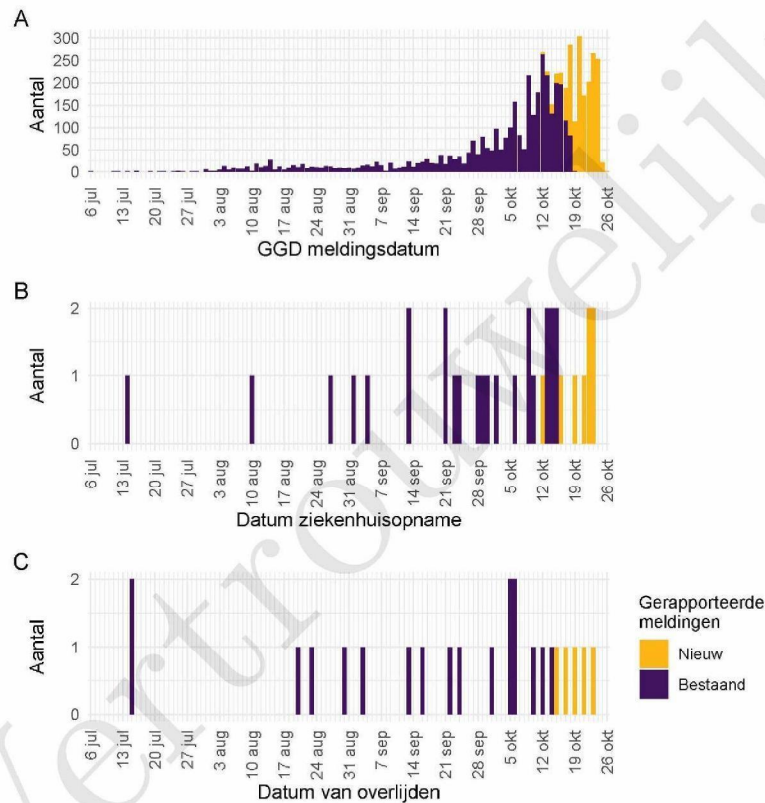
² Meldingen die tussen 19 oktober 10:00 en 26 oktober 10:00 aan het RIVM zijn gemeld. Dit betreft het aantal meldingen, opnames en overlijdens die in de afgelopen week nieuw aan het RIVM zijn gerapporteerd. Datum van melding aan de GGD, ziekenhuisopname of overlijden kan echter in een andere week vallen. Bij overige tabellen en figuren in dit rapport wordt de datum van melding, ziekenhuisopname of overlijden gebruikt. Deze cijfers zijn dus niet hetzelfde.

³ Meldingen die gewist of herzien zijn tussen 19 oktober 10:00 en 26 oktober 10:00. Behalve dat er nieuwe meldingen worden ontvangen, worden eerdere meldingen soms aangepast; de aantallen meldingen per dag kunnen daardoor variëren.

⁴ Het verschil tussen de cumulatieve meldingen t/m 26 oktober 10:00 ten opzichte van 19 oktober 10:00.

⁵ Voor 8 sterfgevallen is aangegeven dat COVID-19 niet de directe oorzaak van overlijden is.

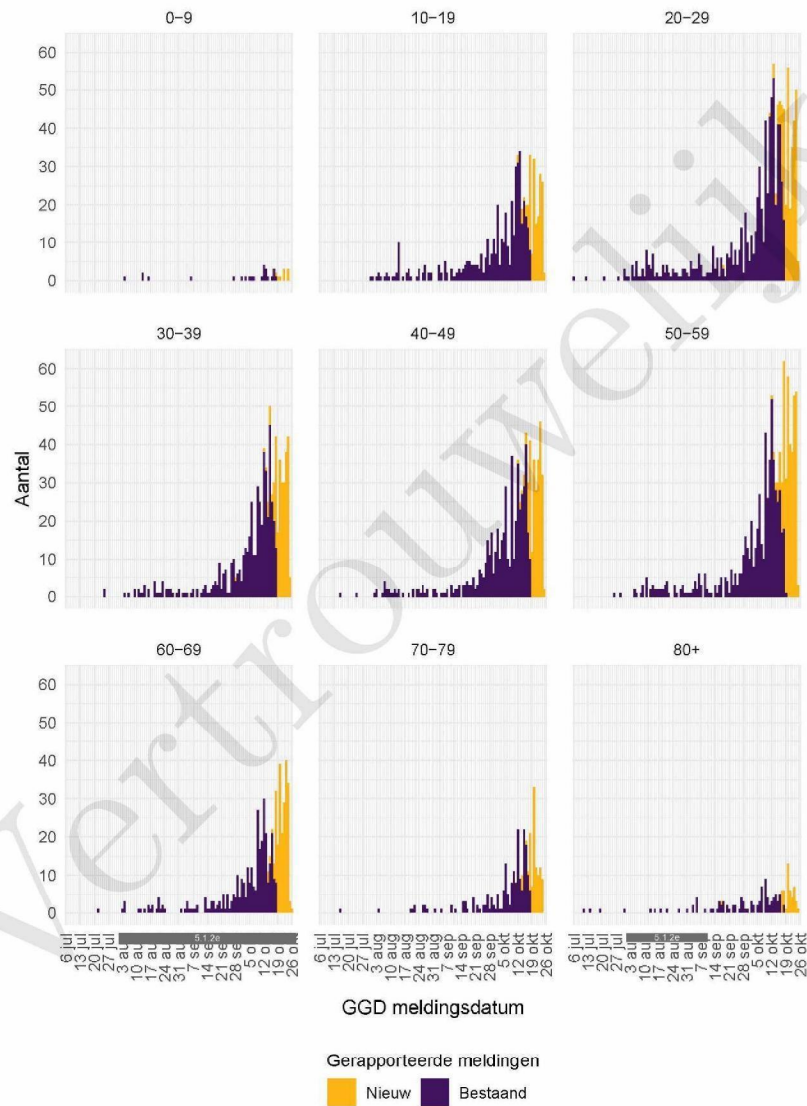
2 COVID-19 meldingen aan de GGD Limburg-Noord vanaf 6 juli 2020



Figuur 1: Aantal aan de GGD gemelde COVID-19 patiënten vanaf 6 juli 2020. (A) Aantal aan de GGD gemelde COVID-19 patiënten, naar meldingsdatum. (B) Aantal aan de GGD gemelde in het ziekenhuis opgenomen COVID-19 patiënten, naar datum van ziekenhuisopname. (C) Aantal aan de GGD gemelde overleden COVID-19 patiënten, naar datum van overlijden.

Meldingen aan het RIVM van 6 juli t/m 19 oktober 10:00 uur zijn in deze grafieken weergegeven in paars. Meldingen van 19 oktober 10:01 uur t/m 26 oktober 10:00 uur zijn weergegeven in geel. Sinds 1 juni kan iedereen zich met klachten laten testen. Toch is het aannemelijk dat niet alle COVID-19 patiënten getest worden. De werkelijke aantallen in Nederland zijn daarom waarschijnlijk hoger dan de aantallen die hier weergegeven worden. Van enkele patiënten is de datum van opname en/of de datum van overlijden niet bekend. Deze kunnen daarom niet worden weergegeven in deze figuren. Een leeg figuur betekent dat er in de betreffende periode geen meldingen waren.

2 COVID-19 MELDINGEN AAN DE GGD LIMBURG-NOORD VANAF 6 JULI 2020



Figuur 2: Aantal aan de GGD gemelde COVID-19 patiënten vanaf 6 juli 2020, per leeftijdsgroep. Een leeg figuur betekent dat er in de betreffende periode geen meldingen waren.

3 Top vijf gemeenten in de afgelopen week

In de afgelopen week zijn binnen de veiligheidsregio(s) van GGD Limburg-Noord het grootste aantal GGD-meldingen ontvangen van COVID-19 patiënten die woonachtig zijn in de onderstaande gemeentes. Dit kunnen dus ook meldingen betreffen van personen die bij een teststraat in een andere GGD-regio zijn getest.

Tabel 2: De vijf gemeenten met het grootste aantal aan de GGD gemelde COVID-19 patiënten in de afgelopen week ^{1,2}

Veiligheidsregio	Gemeente	Aantal meldingen per 100.000	Aantal meldingen	Bevolking 2020
Limburg-Noord	Venray	442.5	193	43614
Limburg-Noord	Horst aan de Maas	351.2	149	42429
Limburg-Noord	Venlo	319.2	325	101802
Limburg-Noord	Bergen (L.)	305.7	40	13085
Limburg-Noord	Nederweert	293.8	50	17019

¹ Betreft het aantal COVID-19 patiënten met een datum van melding aan de GGD, opnamedatum of datum van overlijden in de periode van 19 oktober 10:01 t/m 26 oktober 10:00 uur.

² Sinds 1 juni kan iedereen met klachten zich laten testen. Toch is het aannemelijk dat niet alle COVID-19 patiënten getest worden. De werkelijke aantallen in Nederland zijn daarom waarschijnlijk hoger dan de aantallen die hier genoemd worden.

4 LEEFTIJDVERDELING EN MAN-VROUWVERDELING VAN BIJ GGD LIMBURG-NOORD
GEMELDE COVID-19 PATIËNTEN IN DE AFGELOPEN WEEK

4 Leeftijdverdeling en man-vrouwverdeling van bij GGD Limburg-Noord gemelde COVID-19 patiënten in de afgelopen week

Tabel 3: Leeftijdverdeling van aan de GGD gemelde COVID-19 patiënten, van in het ziekenhuis opgenomen COVID-19 patiënten en van overleden COVID-19 patiënten in de afgelopen week^{1,2}

Leeftijdsgroep	Totaal gemeld	%	Ziekenhuisopname	%	Overleden	%
Totaal gemeld	1333		6		3	
0-4	2	0.2	0	0.0	0	0.0
5-9	6	0.5	0	0.0	0	0.0
10-14	32	2.4	0	0.0	0	0.0
15-19	95	7.1	0	0.0	0	0.0
20-24	106	8.0	0	0.0	0	0.0
25-29	121	9.1	0	0.0	0	0.0
30-34	101	7.6	0	0.0	0	0.0
35-39	97	7.3	0	0.0	0	0.0
40-44	94	7.1	0	0.0	0	0.0
45-49	98	7.4	0	0.0	0	0.0
50-54	134	10.1	0	0.0	0	0.0
55-59	143	10.7	1	16.7	0	0.0
60-64	127	9.5	1	16.7	0	0.0
65-69	58	4.4	1	16.7	0	0.0
70-74	58	4.4	1	16.7	0	0.0
75-79	25	1.9	0	0.0	3	100.0
80-84	17	1.3	2	33.3	0	0.0
85-89	10	0.8	0	0.0	0	0.0
90-94	6	0.5	0	0.0	0	0.0
95+	2	0.2	0	0.0	0	0.0
Niet vermeld	1	0.1	0	0.0	0	0.0

¹ Betreft het aantal COVID-19 patiënten met een datum van melding aan de GGD, opnamedatum of datum van overlijden in de periode van 19 oktober 10:01 t/m 26 oktober 10:00 uur.

² Sinds 1 juni kan iedereen met klachten zich laten testen. Toch is het aannemelijk dat niet alle COVID-19 patiënten getest worden. De werkelijke aantallen in Nederland zijn daarom waarschijnlijk hoger dan de aantallen die hier genoemd worden. Het werkelijke aantal COVID-19 patiënten opgenomen in het ziekenhuis of overleden is hoger dan het aantal opgenomen of overleden patiënten gemeld in de surveillance, omdat de surveillance gebaseerd is op de informatie op het moment van melding. Aan het RIVM wordt niet gemeld wie hersteld is.

Tabel 4: Man-vrouwverdeling van aan de GGD gemelde COVID-19 patiënten, van in het ziekenhuis opgenomen COVID-19 patiënten en van overleden COVID-19 patiënten in de afgelopen week^{1,2}

Geslacht	Totaal gemeld	%	Ziekenhuisopname	%	Overleden	%
Totaal gemeld	1333		6		3	
Man	627	47.0	4	66.7	3	100.0
Vrouw	706	53.0	2	33.3	0	0.0
Niet vermeld	0	0.0	0	0.0	0	0.0

¹ Betreft het aantal COVID-19 patiënten met een datum van melding aan de GGD, opnamedatum of datum van overlijden in de periode van 19 oktober 10:01 t/m 26 oktober 10:00 uur.

² Sinds 1 juni kan iedereen met klachten zich laten testen. Toch is het aannemelijk dat niet alle COVID-19 patiënten getest worden. De werkelijke aantallen in Nederland zijn daarom waarschijnlijk hoger dan de aantallen die hier genoemd worden. Het werkelijke aantal COVID-19 patiënten opgenomen in het ziekenhuis of overleden is hoger dan het aantal opgenomen of overleden patiënten gemeld in de surveillance, omdat de surveillance gebaseerd is op de informatie op het moment van melding. Aan het RIVM wordt niet gemeld wie hersteld is.

5 REISHISTORIE VAN BIJ GGD LIMBURG-NOORD GEMELDE COVID-19 PATIËNTEN VANAF 6 JULI 2020 EN IN DE AFGELOPEN WEEK

5 Reishistorie van bij GGD Limburg-Noord gemelde COVID-19 patiënten vanaf 6 juli 2020 en in de afgelopen week

Tabel 5: Aantal aan de GGD gemelde COVID-19 patiënten die in de 14 dagen voor aanvang van de ziekte in het buitenland zijn geweest¹

	Vanaf 6 juli		Afgelopen week ²	
	Aantal	%	Aantal	%
Totaal gemeld	5117		1693	
Reishistorie	292	5.7	59	3.5
Geen reishistorie	4741	92.7	1608	95.0
Niet vermeld	84	1.6	26	1.5

¹ Of een COVID-19 patiënt wel of geen reishistorie heeft, wordt vanaf 31 augustus 2020 bepaald door de volgende criteria: a) De patiënt heeft bij de GGD aangegeven een reishistorie te hebben en b) er zit maximaal 14 dagen tussen de terugkomst dag en de eerste ziekte dag van de patiënt.

² Meldingen die tussen 19 oktober 10:00 en 26 oktober 10:00 aan het RIVM zijn gemeld.

Tabel 6: Aantal aan de GGD gemelde COVID-19 patiënten die in de 14 dagen voor aanvang van de ziekte in het buitenland zijn geweest naar verblijfplaats

Land van verblijf	Vanaf 6 juli		Afgelopen week ¹	
	Aantal	%	Aantal	%
Duitsland	87	29.8	22	37.3
België	41	14.0	10	16.9
Spanje	29	9.9	2	3.4
Polen	23	7.9	11	18.6
Frankrijk	18	6.2	2	3.4
Italië	18	6.2	5	8.5
Oostenrijk	15	5.1	4	6.8
Turkije	12	4.1	1	1.7
Malta	10	3.4	0	0.0
Griekenland	8	2.7	0	0.0
Portugal	8	2.7	1	1.7
Hongarije	7	2.4	0	0.0
Albanië	3	1.0	0	0.0
Curaçao	3	1.0	2	3.4
Kosovo	3	1.0	0	0.0
Marokko	3	1.0	1	1.7
Tsjechië	3	1.0	0	0.0
Onbekend	2	0.7	1	1.7
Overig	22	7.5	0	0.0

¹ Meldingen die tussen 19 oktober 10:00 en 26 oktober 10:00 aan het RIVM zijn gemeld.

6 BEROEP VAN BIJ GGD LIMBURG-NOORD GEMELDE COVID-19 PATIËNTEN VANAF 6 JULI 2020
EN IN DE AFGELOPEN WEEK

6 Beroep van bij GGD Limburg-Noord gemelde COVID-19 patiënten vanaf 6 juli 2020 en in de afgelopen week

Tabel 7: Aantal aan de GGD gemelde COVID-19 patiënten naar beroep

Beroep	Vanaf 6 juli		Afgelopen week ¹	
	Aantal	%	Aantal	%
Totaal gemeld met beroep	5117		1693	
Afvalverwerking	3	0.1	2	0.1
Buitenland	0	0.0	0	0.0
Gezondheidsmedewerker	649	12.7	241	14.2
Groenvoorziening	21	0.4	8	0.5
Horecamedewerker	132	2.6	38	2.2
Klinisch laboratorium	10	0.2	1	0.1
Landbouw	27	0.5	16	0.9
N.v.t. (kinderen, gepensioneerden, werkzoekenden)	1563	30.5	511	30.2
Onderwijs	280	5.5	98	5.8
Overige contactberoepen	147	2.9	55	3.2
Schoonmaakbranche	44	0.9	11	0.6
Seksindustrie	0	0.0	0	0.0
Transport	55	1.1	13	0.8
Werk met dieren of dierlijke producten	34	0.7	5	0.3
Onbekend	213	4.2	43	2.5
Andere sector	1939	37.9	651	38.5

¹ Meldingen die tussen 19 oktober 10:00 en 26 oktober 10:00 aan het RIVM zijn gemeld.

7 *SETTING VAN MOGELIJKE BESMETTING VAN BIJ GGD LIMBURG-NOORD GEMELDE COVID-19 PATIËNTEN VANAF 6 JULI 2020 EN IN DE AFGELOPEN WEEK*

7 Setting van mogelijke besmetting van bij GGD Limburg-Noord gemelde COVID-19 patiënten vanaf 6 juli 2020 en in de afgelopen week

In het brononderzoek door de GGD wordt bij COVID-19 patiënten nagegaan of er gerelateerde ziektegevallen zijn. Als dit het geval is wordt vermeld in welke setting de besmetting mogelijk heeft plaatsgevonden.

Tabel 8: Aantal aan de GGD gemelde COVID-19 patiënten naar aanwezigheid van gerelateerde ziektegevallen¹

Gerelateerde ziektegevallen aanwezig	Vanaf 6 juli		Afgelopen week ²	
	Aantal	%	Aantal	%
Totaal gemeld	5117		1693	
Ja, setting vermeld	1383	27.0	531	31.4
Ja, setting niet vermeld	734	14.3	209	12.3
Ja, setting onbekend	16	0.3	2	0.1
Nee	2641	51.6	826	48.8
Niet vermeld	343	6.7	125	7.4

¹ Sinds 1 juni kan iedereen met klachten zich laten testen. Toch is het aannemelijk dat niet alle COVID-19 patiënten getest worden. De werkelijke aantallen in Nederland zijn daarom waarschijnlijk hoger dan de aantallen die hier genoemd worden.

² Meldingen die tussen 19 oktober 10:00 en 26 oktober 10:00 aan het RIVM zijn gemeld.

7 *SETTING VAN MOGELIJKE BESMETTING VAN BIJ GGD LIMBURG-NOORD GEMELDE COVID-19 PATIËNTEN VANAF 6 JULI 2020 EN IN DE AFGELOPEN WEEK*

Tabel 9: Vermelde mogelijke settings van besmetting van aan de GGD gemelde COVID-19 patiënten waarbij sprake is van gerelateerde gevallen^{1,2}

Setting	Vanaf 6 juli		Afgelopen week ³	
	Aantal	%	Aantal	%
Thuisituatie (huisgenoten)	806	58.3	329	62.0
Overige familie	155	11.2	57	10.7
Partner, niet samenwonend ⁴	0	0.0	0	0.0
Kennissen en vrienden ⁴	47	3.4	13	2.4
Werk situatie	185	13.4	65	12.2
School en kinderopvang	58	4.2	22	4.1
Medereiziger / reis / vakantie ⁴	23	1.7	1	0.2
Vlucht ⁴	1	0.1	0	0.0
Horeca ⁵	20	1.4	1	0.2
Feest / verjaardag / borrel ⁴	1	0.1	0	0.0
Studentenvereniging/-activiteiten ⁴	4	0.3	0	0.0
Vrijtijdsbesteding, zoals sportclub	29	2.1	7	1.3
Religieuze bijeenkomsten	1	0.1	0	0.0
Koor	0	0.0	0	0.0
1e lijn gezondheidszorg / huisarts	5	0.4	1	0.2
2e lijn gezondheidszorg / ziekenhuis	14	1.0	7	1.3
Overige gezondheidszorg	16	1.2	9	1.7
Verpleeghuis	32	2.3	9	1.7
Woonzorgcentrum voor ouderen	39	2.8	17	3.2
Woonvoorziening voor verstandelijk beperkten	14	1.0	11	2.1
Woonvoorziening voor lichamelijk beperkten	2	0.1	1	0.2
Overige woonvoorziening	12	0.9	5	0.9
Dagopvang voor ouderen	3	0.2	0	0.0
Dagopvang voor verstandelijk beperkten	3	0.2	1	0.2
Dagopvang voor lichamelijk beperkten	0	0.0	0	0.0
Overige dagopvang	1	0.1	0	0.0
Hospice	0	0.0	0	0.0
Uitvaart ⁴	1	0.1	0	0.0
Overig	16	1.2	6	1.1

¹ Sinds 1 juni kan iedereen met klachten zich laten testen. Toch is het aannemelijk dat niet alle COVID-19 patiënten getest worden. De werkelijke aantallen in Nederland zijn daarom waarschijnlijk hoger dan de aantallen die hier genoemd worden.

² Per patiënt kunnen meerdere settings gerapporteerd zijn. De percentages in Tabel 9 worden berekend ten opzichte van het aantal patiënten waarbij sprake is van gerelateerde gevallen en tenminste één setting is vermeld (Tabel 8).

³ Meldingen die tussen 19 oktober 10:00 en 26 oktober 10:00 aan het RIVM zijn gemeld.

⁴ Tot 6 augustus werden deze settings geregistreerd als 'overige setting'. Vanaf 6 augustus is de GGD gevraagd deze overige settings nader te specificeren.

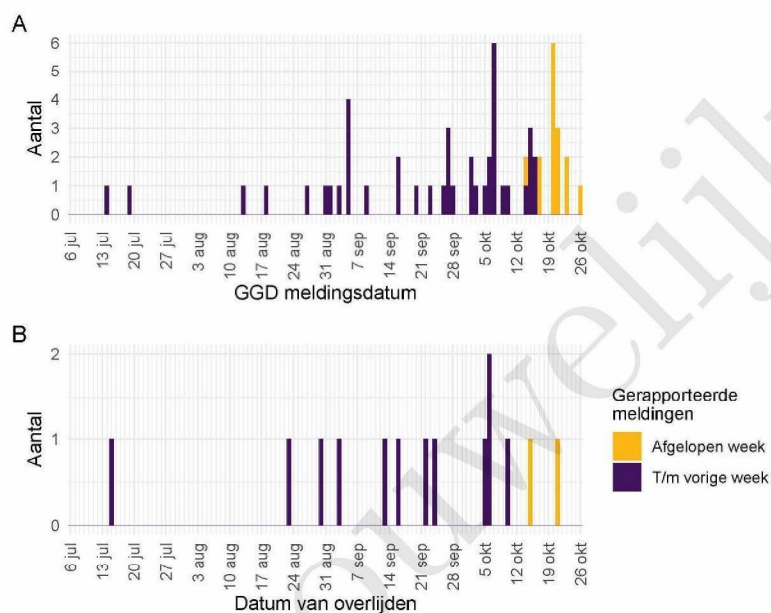
⁵ Vanaf 1 juli is deze setting gestructureerd nagevraagd.

8 Surveillance van COVID-19 in verpleeghuizen en woonzorgcentra vanaf 6 juli 2020

Vanaf 1 juli is gestructureerd nagevraagd of een persoon in een verpleeghuis of woonzorgcentrum woont. Vanaf 8 september wordt deze informatie gebruikt om het aantal COVID-19 patiënten woonachtig in een verpleeghuis of woonzorgcentrum, en het aantal bewoners met COVID-19 die overleden zijn, te monitoren.

Vertrouwelijk

8 SURVEILLANCE VAN COVID-19 IN VERPLEEGHUIZEN EN WOONZORGCENTRA VANAF 6 JULI 2020



Figuur 3: Aantal verpleeghuis- en woonzorgcentrumbewoners met COVID-19 gemeld aan de GGD vanaf 6 juli 2020¹. (A) Aantal gemelde verpleeghuis- en woonzorgcentrumbewoners, naar GGD meldingsdatum. (B) Aantal overleden verpleeghuis- en woonzorgcentrumbewoners, naar datum van overlijden.

¹ Vanaf 29 september is de definitie voor verpleeghuis- of woonzorgcentrumbewoner aangepast. Voorheen werd dit afgeleid uit een combinatie van woonlocatie en leeftijd (ouder dan 70) of doordat de GGD aangaf dat de besmetting in een verpleeghuis of woonzorgcentrum voor ouderen had plaats gevonden. Nu wordt door de GGD voor alle patiënten systematisch nagevraagd of zij bewoner zijn van een verpleeghuis of woonzorgcentrum voor ouderen. Indien onbekend is of een persoon in een verpleeghuis of woonzorgcentrum woont, wordt de oude definitie gebruikt. Deze definitieverandering -met terugwerkende kracht sinds 1 juli- geeft een correcter beeld van het werkelijk aantal besmette personen en locaties, dat lager is dan bij de oude definitie.

Meldingen aan het RIVM t/m 19 oktober 10:00 uur zijn in deze grafieken weergegeven in paars. Meldingen van 19 oktober 10:01 uur t/m 26 oktober 10:00 uur zijn weergegeven in geel. De werkelijke aantallen COVID-19 patiënten en overleden COVID-19 patiënten zijn hoger dan hier weergegeven omdat waarschijnlijk niet alle mogelijk besmette personen getest worden. Een leeg figuur betekent dat er in de betreffende periode geen meldingen waren.

9 Bron- en contactonderzoek van COVID-19 meldingen aan de GGD Limburg-Noord

9.1 Resultaten uit bron- en contactonderzoek

Wanneer iemand besmet is met het nieuwe coronavirus start de GGD met bron- en contactonderzoek (BCO) volgens een landelijk protocol, met als doel om verdere verspreiding van het virus te voorkomen. Het contactonderzoek richt zich op personen met wie de besmette persoon de afgelopen tijd in contact is geweest. Nauwe contacten zijn mensen waarmee langer dan 15 minuten op minder dan 1,5 meter afstand contact is geweest tijdens de besmettelijke periode, waarbij onderscheid wordt gemaakt tussen huisgenoten en overige nauwe contacten. Andere (niet nauwe) contacten van de besmette persoon zijn mensen die langer dan 15 minuten met de persoon in dezelfde ruimte waren, maar waar wel 1,5 meter afstand was.

De GGD neemt contact op met de nauwe contacten van de besmette persoon en adviseert hen tot 10 dagen na het laatste contact met de besmette persoon thuis in quarantaine te blijven. De andere (niet nauwe) contacten krijgen een brief of e-mail. Contacten moeten zich bij de eerste klachten zo snel mogelijk laten testen. Nauwe contacten worden op individuele basis geregistreerd, indien zij gelinkt zijn aan meerdere besmette personen worden ze niet dubbel in de rapportage meegenomen. Niet nauwe contacten worden pas individueel geregistreerd als ze zich bij de GGD melden met klachten.

9 BRON- EN CONTACTONDERZOEK VAN COVID-19 MELDINGEN AAN DE GGD LIMBURG-NOORD

Tabel 10: Aantallen aan de GGD gemelde COVID-19 patiënten, aantallen gevonden in het kader van bron- en contactonderzoek en aantallen waarbij contactinventarisatie is uitgevoerd¹

Week	Nieuwe meldingen	Gevonden ihkv BCO ²		Contactinventarisatie uitgevoerd		Contactinventarisatie op tijd ³	
		Aantal	%	Aantal	%	Aantal	%
27	4	—	—	4	100.0	2	66.7
28	3	1	33.3	3	100.0	1	50.0
29	4	0	0.0	3	75.0	2	66.7
30	6	2	33.3	6	100.0	5	83.3
31	11	1	9.1	11	100.0	9	81.8
32	51	10	19.6	50	98.0	33	78.6
33	82	9	11.0	81	98.8	44	68.8
34	69	5	7.2	68	98.6	37	74.0
35	62	7	11.3	62	100.0	45	83.3
36	83	10	12.0	80	96.4	53	72.6
37	83	10	12.0	83	100.0	49	69.0
38	157	14	8.9	156	99.4	101	73.7
39	250	30	12.0	246	98.4	113	66.1
40	447	32	7.2	445	99.6	136	59.4
41	916	63	6.9	905	98.8	241	48.5
42	1560	82	5.3	1546	99.1	153	16.7
43	1332	67	5.0	1316	98.8	112	19.4

¹ Contactinventarisatie houdt in dat de GGD voor elke nieuwe COVID-19 melding in kaart brengt welke contacten deze patiënt heeft gehad tijdens de besmettelijke periode, die twee dagen voor de start van de klachten begint.

² Geen volledige gegevens over week 27.

³ Op tijd: contactinventarisatie 0-1 dag na datum melding index bij GGD. Sommige indexen hebben een datum contactinventarisatie vóór de datum dat de index gemeld is bij de GGD. Deze zijn geëxcludeerd.

9 BRON- EN CONTACTONDERZOEK VAN COVID-19 MELDINGEN AAN DE GGD LIMBURG-NOORD

Tabel 11: Resultaten uit het bron- en contactonderzoek van de bij de GGD gemelde COVID-19 patiënten¹

Soort contact ^{2,3}	Week-nummer ⁴	Contacten ⁵	Gemiddeld aantal contacten per nieuwe COVID-19 melding ⁶	Positief geteste contacten ⁷	% Positief geteste contacten ⁷	
Totaal	27	10	2.5	2	20.0	
	28	13	4.3	0	0.0	
	29	1	0.3	0	0.0	
	30	59	9.8	1	1.7	
	31	79	7.2	4	5.1	
	32	192	3.8	13	6.8	
	33	276	3.4	24	8.7	
	34	222	3.3	10	4.5	
	35	264	4.3	16	6.1	
	36	357	4.5	27	7.6	
	37	416	5.0	25	6.0	
	38	441	2.8	28	6.3	
	39	560	2.3	59	10.5	
	40	301	0.7	39	13.0	
	41	187	0.2	22	11.8	
	42	28	0.0	3	10.7	
	43	11	0.0	0	0.0	
	Huisgenoten	27	4	1.0	2	50.0
		28	2	0.7	0	0.0
		29	1	0.3	0	0.0
30		26	4.3	0	0.0	
31		19	1.7	0	0.0	
32		81	1.6	7	8.6	
33		92	1.1	14	15.2	
34		85	1.2	8	9.4	
35		90	1.5	8	8.9	
36		124	1.6	7	5.6	
37		139	1.7	16	11.5	
38		206	1.3	17	8.3	
39		273	1.1	30	11.0	
Overige nauwe contacten	40	118	0.3	30	25.4	
	41	102	0.1	14	13.7	
	42	20	0.0	3	15.0	
	43	9	0.0	0	0.0	
	27	6	1.5	0	0.0	
	28	11	3.7	0	0.0	
	29	0	0.0	0	0.0	
	30	33	5.5	1	3.0	
	31	60	5.5	4	6.7	
	32	111	2.2	6	5.4	
	33	182	2.2	10	5.5	
	34	137	2.0	2	1.5	
	35	174	2.8	8	4.6	
36	233	2.9	20	8.6		
37	276	3.3	9	3.3		
38	235	1.5	11	4.7		
39	283	1.2	26	9.2		
40	180	0.4	6	3.3		
41	85	0.1	8	9.4		
42	8	0.0	0	0.0		
Epidemiologische situatie COVID-19 GGD Limburg-Noord 26-10-2020 Bron: RIVM						

¹ Vanwege onvolledige registratie bij een aantal GGD'en in week 32, 33, 34 en 38 zijn de gegevens over deze weken mogelijk niet volledig.

9 BRON- EN CONTACTONDERZOEK VAN COVID-19 MELDINGEN AAN DE GGD LIMBURG-NOORD

Tabel 12: Resultaten uit het bron- en contactonderzoek onder niet nauwe contacten van de bij de GGD gemelde COVID-19 patiënten¹

Soort contact	Week-nummer ²	Contacten	Gemiddeld aantal contacten per nieuwe COVID-19 melding ³
Niet nauwe contacten	27	34	8.5
	28	96	32.0
	29	25	8.3
	30	16	2.7
	31	31	2.8
	32	146	2.9
	33	140	1.7
	34	72	1.1
	35	222	3.6
	36	322	4.0
	37	404	4.9
	38	1289	8.3
	39	942	3.8
	40	1598	3.6
41	3945	4.4	
42	6691	4.3	
43	2854	2.2	

¹ Het weeknummer is gebaseerd op de datum van registratie bij de GGD.

² Hierbij worden alleen de nieuwe COVID-19 meldingen meegenomen waarvoor contactinventarisatie is uitgevoerd, zie Tabel 10.

³ In verband met de monitorperiode van 10 dagen zijn de gegevens over het aantal en percentage positief geteste contacten niet volledig voor de meest recente periode.

9 BRON- EN CONTACTONDERZOEK VAN COVID-19 MELDINGEN AAN DE GGD LIMBURG-NOORD

Tabel 13: Resultaten uit het bron- en contactonderzoek onder niet nauwe contacten van de bij de GGD gemelde COVID-19 patiënten¹, in Nederland

Soort contact	Weeknummer ²	Contacten	Gemiddeld aantal contacten per nieuwe COVID-19 melding ³
Niet nauwe contacten	27	2571	6.4
	28	2933	6.7
	29	5323	5.8
	30	7306	5.8
	31	12352	5.4
	32	17952	5.0
	33	18137	4.7
	34	19704	5.7
	35	23694	6.9
	36	28995	6.1
	37	48376	6.3

¹ Vanwege onvolledige registratie bij een aantal GGD'en in week 32, 33 en 34 zijn de gegevens over deze weken niet volledig en worden gegevens na week 37 niet weergegeven.

² Het weeknummer is gebaseerd op de datum van registratie bij de GGD.

³ Hierbij worden alleen de nieuwe COVID-19 meldingen meegenomen waarvoor contactinventarisatie is uitgevoerd, zie Tabel 10.

⁴ In verband met de monitorperiode van 10 dagen zijn de gegevens over het aantal en percentage positief geteste contacten niet volledig voor de meest recente periode.

9 BRON- EN CONTACTONDERZOEK VAN COVID-19 MELDINGEN AAN DE GGD LIMBURG-NOORD

Tabel 14: Indicatoren van tijdigheid van het bron- en contactonderzoek van de bij de GGD gemelde COVID-19 patiënten, in Nederland

Soort contact ^{1,2}	Weeknummer	Contacten ³	Bereikt	% Bereikt	Op tijd bereikt ⁴	% Op tijd bereikt	Bereikt binnen 5 dagen na 1e ZD index ⁵	% Bereikt binnen 5 dagen na 1e ZD index	
Totaal	27	1547	1478	95.5	929	80.4	580	47.2	
	28	1694	1601	94.5	861	78.2	741	59.4	
	29	3276	3166	96.6	1826	81.4	1461	58.7	
	30	4129	3957	95.8	2528	83.1	1806	56.2	
	31	6298	6069	96.4	3733	81.0	2683	54.5	
	32	7027	6535	93.0	4223	78.2	2974	54.9	
	33	7502	7101	94.7	4368	79.8	3137	56.1	
	34	8824	8224	93.2	4967	79.8	3653	56.2	
	35	10275	9625	93.7	6287	84.6	4913	63.6	
	36	13741	12977	94.4	8121	83.9	6309	61.3	
	37	17051	15546	91.2	10102	80.6	6993	54.1	
	Huisgenoten	27	614	587	95.6	390	75.7	248	48.1
		28	615	602	97.9	378	75.9	254	49.3
29		1210	1177	97.3	687	76.1	543	55.1	
30		1545	1481	95.9	960	77.9	642	50.1	
31		2416	2333	96.6	1548	80.2	1046	52.5	
32		2746	2535	92.3	1688	77.4	1118	53.0	
33		2704	2554	94.5	1705	77.6	1232	56.8	
34		3492	3257	93.3	2119	79.2	1477	54.9	
35		4140	3876	93.6	2622	82.0	1953	60.2	
36		5818	5513	94.8	3675	83.3	2844	61.4	
37		7662	7165	93.5	4767	80.6	3300	53.8	
Overige nauwe contacten		27	910	878	96.5	538	84.7	332	47.0
		28	1066	997	93.5	483	80.1	486	66.4
	29	2050	1979	96.5	1133	85.1	917	61.2	
	30	2562	2463	96.1	1566	86.9	1163	60.3	
	31	3865	3725	96.4	2181	81.6	1634	55.9	
	32	4261	3982	93.5	2527	78.8	1850	56.2	
	33	4764	4522	94.9	2649	81.1	1900	55.7	
	34	5287	4937	93.4	2840	80.3	2169	57.1	
	35	6104	5734	93.9	3659	86.6	2957	66.2	
	36	7846	7409	94.4	4428	84.4	3460	61.2	
37	9269	8346	90.0	5328	80.6	3687	54.3		

¹ Andere, niet nauwe contacten zijn niet meegenomen in Totaal.² Van enkele nauwe contacten is niet bekend wat voor soort contact ze zijn.³ Het betreft alleen contacten die op individuele basis geregistreerd zijn door de GGD. Vanwege onvolledige registratie bij een aantal GGD'en in week 32, 33 en 34 zijn de gegevens over aantal contacten over deze weken niet volledig en worden na week 37 niet weergegeven.⁴ Op tijd: startdatum monitoring binnen 2 dagen na datum melding index bij GGD. Sommige contacten hebben een startdatum monitoring vóór de datum dat de index gemeld is bij de GGD. Deze zijn geëxcludeerd.⁵ Sommige contacten hebben een startdatum monitoring vóór de eerste ziektedag van de index case. Deze zijn geëxcludeerd.

9 BRON- EN CONTACTONDERZOEK VAN COVID-19 MELDINGEN AAN DE GGD LIMBURG-NOORD

Tabel 15: Indicatoren van tijdigheid van het bron- en contactonderzoek van de bij de GGD gemelde COVID-19 patiënten

Soort contact ^{1,2}	Weeknummer	Contacten ³	Bereikt	% Bereikt	Op tijd bereikt ⁴	% Op tijd bereikt	Bereikt binnen 5 dagen na 1e ZD index ⁵	% Bereikt binnen 5 dagen na 1e ZD index	
Totaal	27	10	10	100.0	6	85.7	0	0.0	
	28	13	13	100.0	4	44.4	6	54.5	
	29	1	1	100.0	0	0.0	0	0.0	
	30	59	59	100.0	20	37.0	17	29.8	
	31	79	77	97.5	55	79.7	40	54.1	
	32	192	186	96.9	145	89.5	90	57.0	
	33	276	270	97.8	237	93.7	165	70.8	
	34	222	209	94.1	177	93.2	84	46.2	
	35	264	246	93.2	188	90.0	144	72.0	
	36	357	348	97.5	266	94.7	196	72.6	
	37	416	385	92.5	290	89.2	197	60.8	
	38	441	406	92.1	361	96.8	160	44.1	
	39	560	460	82.1	395	96.8	177	43.1	
	40	301	248	82.4	189	92.2	127	64.8	
	41	187	117	62.6	90	92.8	49	54.4	
	42	28	16	57.1	15	100.0	11	73.3	
	43	11	0	0.0	0	0.0	0	0.0	
	Huisgenoten	27	4	4	100.0	2	100.0	0	0.0
		28	2	2	100.0	1	50.0	1	50.0
		29	1	1	100.0	0	0.0	0	0.0
		30	26	26	100.0	3	12.0	8	30.8
31		19	19	100.0	14	100.0	10	62.5	
32		81	80	98.8	66	90.4	37	54.4	
33		92	90	97.8	77	90.6	48	67.6	
34		85	79	92.9	65	97.0	47	66.2	
35		90	79	87.8	56	94.9	45	69.2	
36		124	119	96.0	89	93.7	76	73.8	
37		139	128	92.1	100	99.0	60	56.1	
38		206	193	93.7	173	98.3	80	45.5	
39		273	220	80.6	195	97.0	94	47.0	
40		118	92	78.0	63	95.5	48	75.0	
41	102	48	47.1	36	97.3	23	65.7		
42	20	12	60.0	11	100.0	7	63.6		
43	9	0	0.0	0	0.0	0	0.0		
Overige nauwe	27	6	6	100.0	4	80.0	0	0.0	
	28	11	11	100.0	3	42.9	5	55.6	
	30	33	33	100.0	17	58.6	9	29.0	
	31	60	58	96.7	41	74.5	30	51.7	
	32	111	106	95.5	79	88.8	53	58.9	
	33	182	180	98.9	160	95.2	117	72.2	
	34	137	130	94.9	112	91.1	37	33.3	
	35	174	167	96.0	132	88.0	99	73.3	
	36	233	229	98.3	177	95.2	120	71.9	
	37	276	256	92.8	190	84.8	137	63.1	
	38	235	213	90.6	188	95.4	80	42.8	
	39	283	236	83.4	200	96.6	83	39.3	
	40	180	153	85.0	126	90.6	79	59.8	
	41	85	69	81.2	54	90.0	26	47.3	
42	8	4	50.0	4	100.0	4	100.0		
43	2	0	0.0	0	0.0	0	0.0		

¹ Andere, niet nauwe contacten zijn niet meegeteld in totaal. Bron: RIVM² Van enkele nauwe contacten is niet bekend wat voor soort contact ze zijn.³ Het betreft alleen contacten die op individuele basis geregistreerd zijn door de GGD.

10 SARS-CoV-2 testen afgenomen door de GGD Limburg-Noord vanaf 1 juni

Vanaf 1 juni kunnen alle personen met klachten passend bij SARS-CoV-2 infectie (COVID-19) zich laten testen door de GGD, bijvoorbeeld in de teststraten. Voor 1 juni is in alle GGD regio's het afspraken- en uitslagensysteem CoronIT geïmplementeerd. Onderstaande rapportage is gebaseerd op CoronIT data van voorbije volledige kalenderweken vanaf 1 juni 2020, geëxporteerd op 25 oktober 2020. Totale aantallen uitslagen zijn gebaseerd op alleen positieve en negatieve uitslagen, testen met uitslag heranalyse of onbeoordeelbaar zijn geëxcludeerd. Omdat alleen geboortjaar beschikbaar is om de leeftijd van patiënten te bepalen, is 2020 minus het geboortjaar gebruikt om de leeftijd toe te kennen. Dit betekent dat ongeveer de helft van de patiënten een jaar te oud is ingeschat.

Tabel 16: Aantal testen uitgevoerd door de GGD, met bekende uitslag

Weeknummer	Totaal aantal testen met uitslag	Aantal positief	Percentage positief
23	1496	20	1.3
24	1475	22	1.5
25	1478	7	0.5
26	1553	2	0.1
27	1666	2	0.1
28	1626	1	0.1
29	1990	3	0.2
30	2578	4	0.2
31	1991	15	0.8
32	1999	46	2.3
33	2410	81	3.4
34	3158	71	2.2
35	3775	55	1.5
36	4469	75	1.7
37	4831	72	1.5
38	5117	151	3.0
39	5024	271	5.4
40	5516	470	8.5
41	7762	1060	13.7
42	9032	1360	15.1
43 ¹	8526	1538	18.0
Totaal	77472	5326	6.9

¹ De gegevens van week 43 zijn nog niet volledig.

10 SARS-COV-2 TESTEN AFGENOMEN DOOR DE GGD LIMBURG-NOORD VANAF 1 JUNI

Tabel 17: Aantal testen en percentage positief per doelgroep uitgevoerd door de GGD.

Groep	Vanaf 1 juni			Afgelopen kalender week ¹		
	Aantal positief	Aantal getest	Percentage positief	Aantal positief	Aantal getest	Percentage positief
Kinderen 0-3 jaar	3	272	1.1	1	5	20.0
Kinderen 4-11 jaar	49	2548	1.9	9	83	10.8
Kinderen 12-17 jaar	330	7132	4.6	87	407	21.4
Zorgmedewerkers	457	6634	6.9	159	894	17.8
Onderwijs/kinderopvang	271	4566	5.9	98	520	18.8
Mantelzorgers	15	242	6.2	6	43	14.0
Horeca	114	1446	7.9	17	128	13.3
Handhaving	35	516	6.8	11	64	17.2
Contactberoep	689	9523	7.2	212	1312	16.2
Overig/onbekend	3251	43989	7.4	933	5054	18.5
Getest ihkv BCO ²	112	604	18.5	5	16	31.2
Totaal	5326	77472	6.9	1538	8526	18.0

¹ Van 19 oktober tot en met 25 oktober.

² Voor deze personen is geregistreerd dat zij getest zijn in het kader van bron- en contactonderzoek (BCO). Het werkelijk aantal geteste personen vanwege BCO is waarschijnlijk hoger.

Tabel 18: Het aantal testen afgenomen bij **volwassenen**, die niet in het kader van bron- en contactonderzoek zijn afgenomen, en waarbij geen beroepsuitvoering in de twee weken voor de test is gespecificeerd in CoronIT.

Weeknummer	Totaal aantal afspraken	Aantal afspraken zonder doelgroep informatie	Percentage zonder doelgroep informatie
23	1140	850	74.6
24	1180	714	60.5
25	1071	538	50.2
26	1060	473	44.6
27	1083	476	44.0
28	1242	509	41.0
29	1476	642	43.5
30	2192	1069	48.8
31	1510	806	53.4
32	1511	831	55.0
33	1601	911	56.9
34	1898	1011	53.3
35	2092	1289	61.6
36	2348	936	39.9
37	2063	855	41.4
38	2211	1143	51.7
39	3479	1182	34.0
40	5368	1931	36.0
41	6987	2739	39.2
42	8777	3146	35.8
43 ¹	7905	3241	41.0
Totaal	58194	25292	43.5

¹ De gegevens van week 43 zijn nog niet volledig.

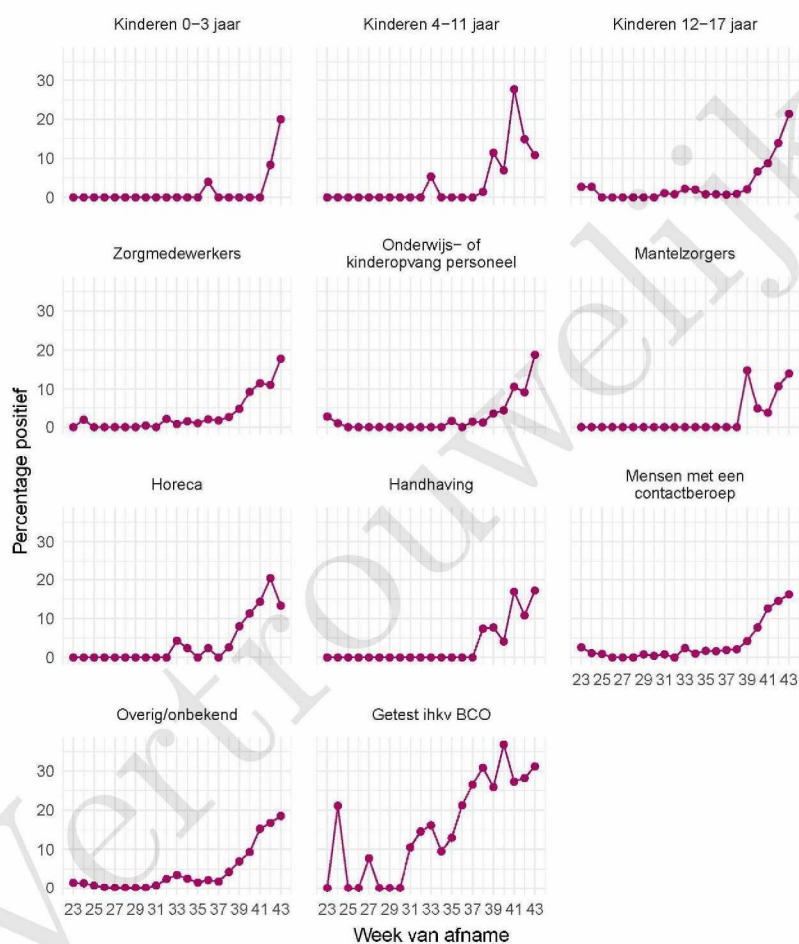
10 SARS-COV-2 TESTEN AFGENOMEN DOOR DE GGD LIMBURG-NOORD VANAF 1 JUNI



Figuur 4: Aantal positieve en negatieve testen per week en per doelgroep vanaf 1 juni¹. NB: De reikwijdtes van de y-assen verschillen.

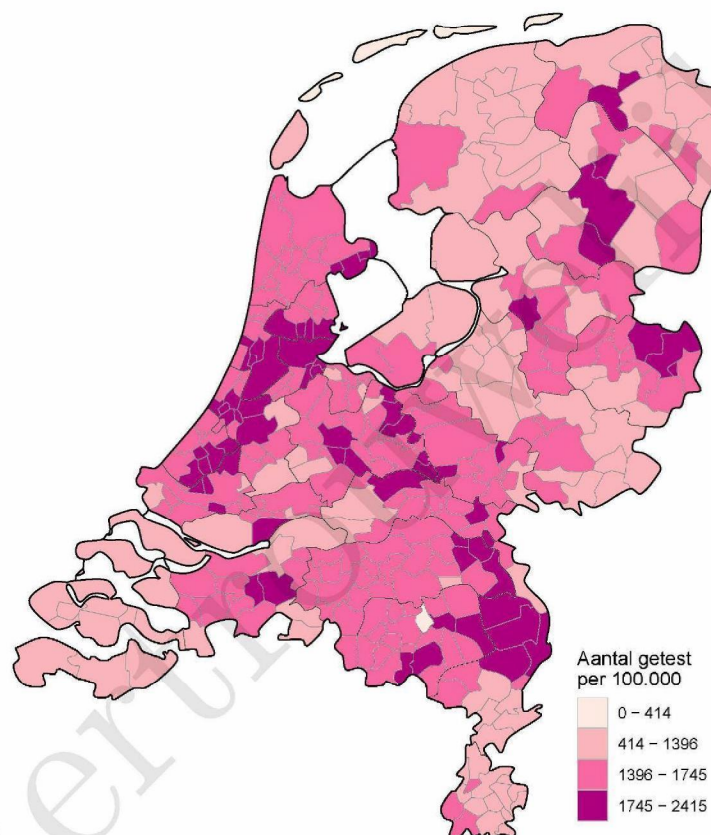
¹ Vanaf 19 september is het testbeleid voor kleine kinderen (0 tot 4 jaar) en kinderen die op de basisschool zitten veranderd. Een leeg figuur betekent dat er in de betreffende periode geen meldingen waren.

10 SARS-COV-2 TESTEN AFGENOMEN DOOR DE GGD LIMBURG-NOORD VANAF 1 JUNI



Figuur 5: Percentage positieve testen per doelgroep en per kalenderweek vanaf 1 juni¹.

¹ Vanaf 19 september is het testbeleid voor kleine kinderen (0 tot 4 jaar) en kinderen die op de basisschool zitten veranderd. Een leeg figuur betekent dat er in de betreffende periode geen meldingen waren.



Figuur 6: Aantal testen per 100.000 inwoners per GGD regio waar de patiënt woont in de afgelopen kalenderweek (van 19 oktober tot en met 25 oktober). De grijze lijnen geven de grenzen van de GGD-regio's weer.

10 SARS-COV-2 TESTEN AFGENOMEN DOOR DE GGD LIMBURG-NOORD VANAF 1 JUNI

Tabel 19: Aantal positieve en negatieve testen vanaf 1 juni per leeftijdsgroep en geslacht.

Leeftijdsgroep	Mannen			Vrouwen		
	Aantal positief	Aantal getest	Percentage positief	Aantal positief	Aantal getest	Percentage positief
0-4	2	218	0.9	4	166	2.4
5-9	10	665	1.5	16	657	2.4
10-14	67	2287	2.9	55	1835	3.0
15-19	253	3502	7.2	250	3719	6.7
20-24	279	3212	8.7	304	3830	7.9
25-29	247	3022	8.2	252	3771	6.7
30-34	208	3247	6.4	236	4791	4.9
35-39	175	2981	5.9	203	4137	4.9
40-44	168	2543	6.6	207	3397	6.1
45-49	186	2251	8.3	231	3077	7.5
50-54	224	2405	9.3	269	3056	8.8
55-59	226	2243	10.1	259	2995	8.6
60-64	182	2135	8.5	180	2660	6.8
65-69	120	1713	7.0	103	1851	5.6
70-74	94	1208	7.8	90	1188	7.6
75-79	54	576	9.4	42	578	7.3
80-84	28	322	8.7	27	325	8.3
85-89	12	134	9.0	11	165	6.7
90-94	1	27	3.7	6	45	13.3
95+	3	11	27.3	2	19	10.5
Niet vermeld	0	0	0.0	0	0	0.0
Totaal	2539	34702	7.3	2747	42262	6.5

10 SARS-COV-2 TESTEN AFGENOMEN DOOR DE GGD LIMBURG-NOORD VANAF 1 JUNI

Tabel 20: Aantal testen afgenomen op de GGD testlocaties per week van de afspraak.

Afnamelocatie	Afspraak week	Aantal getest		
~	23	0		
	24	0		
	25	0		
	26	0		
	27	0		
	28	0		
	29	0		
	30	0		
	31	0		
	32	0		
	33	0		
	34	0		
	35	0		
	36	0		
	37	0		
	38	0		
	39	0		
	40	0		
	5.1.2e			
	5.1.2e			
	GGD LB A Venlo-Blerick - Drie Decembersingel 50	23	11	
		24	79	
		25	10	
		26	11	
		27	8	
		28	9	
		29	11	
		30	14	
		31	35	
		32	33	
		33	29	
		34	44	
	GGD Limburg-Noord - Kinderen onder 12 jaar	35	50	
		36	48	
		37	47	
		38	36	
		39	38	
		40	33	
		5.1.2e		
		5.1.2e		
GGD Limburg-Noord - Kinderen onder 12 jaar		23	21	
		24	50	
		25	92	
		25	0	

10 SARS-COV-2 TESTEN AFGENOMEN DOOR DE GGD LIMBURG-NOORD VANAF 1 JUNI

Tabel 20: Aantal testen afgenomen op de GGD testlocaties per week van de afspraak.
(continued)

Afamelocatie	Afspraak week	Aantal getest
	26	0
	27	0
	28	0
	29	0
	30	0
	31	0
	32	0
	33	0
	34	0
	35	0
	36	0
	37	0
	38	0
	39	0
	40	0
	41	0
	42	0
	43	0
GGD Limburg-Noord Venlo - Kinderen onder 12 jaar	23	0
	24	28
	25	92
	26	42
	27	46
	28	15
	29	11
	30	27
	31	4
	32	4
	33	4
	34	26
	35	50
	36	38
	37	0
	38	0
	39	0
	40	0
	41	0
	42	0
	43	0
GGD Limburg-Noord Venlo - Kinderen onder 12 jaar 2	23	0
	24	0
	25	0
	26	0
	27	0

Tabel 20: Aantal testen afgenomen op de GGD testlocaties per week van de afspraak.
(continued)

Afamelocatie	Afspraak week	Aantal getest
	28	0
	29	0
	30	0
	31	0
	32	0
	33	0
	34	0
	35	0
	36	236
	37	480
	38	462
	39	91
	40	120
	41	121
	42	156
	43	130
LB A Venlo – Nijmeegseweg 40	23	1141
	24	1203
	25	1160
	26	1222
	27	1249
	28	1344
	29	1580
	30	2312
	31	1594
	32	1621
	33	1732
	34	2070
	35	2262
	36	666
	37	0
	38	0
	39	0
	40	0
	41	0
	42	0
	43	0
LB A Venlo – Willem Barentzweg 8	23	0
	24	0
	25	0
	26	0
	27	0
	28	0
	29	0

10 SARS-COV-2 TESTEN AFGENOMEN DOOR DE GGD LIMBURG-NOORD VANAF 1 JUNI

Tabel 20: Aantal testen afgenomen op de GGD testlocaties per week van de afspraak.
(continued)

Afamelocatie	Afspraak week	Aantal getest
	30	0
	31	0
	32	0
	33	0
	34	0
	35	0
	36	1981
	37	2228
	38	2644
	39	0
	40	0
	41	0
	42	0
	43	0
LB D Venlo – Willem Barentszweg 8	23	0
	24	0
	25	0
	26	0
	27	0
	28	0
	29	0
	30	0
	31	0
	32	0
	33	0
	34	0
	35	0
	36	0
	37	0
	38	0
	39	3540
	40	5359
	41	6911
	42	8635
	43	7677
PRIO LB D Venlo - Willem Barentszweg 8	23	0
	24	0
	25	0
	26	0
	27	0
	28	0
	29	0
	30	0
	31	0

10 SARS-COV-2 TESTEN AFGENOMEN DOOR DE GGD LIMBURG-NOORD VANAF 1 JUNI

Tabel 20: Aantal testen afgenomen op de GGD testlocaties per week van de afspraak.
(continued)

Afamelocatie	Afspraak week	Aantal getest
	32	0
	33	0
	34	0
	35	0
	36	0
	37	0
	38	0
	39	568
	40	701
	41	694
	42	777
	43	569

11 Vergelijking met landelijke situatie

Tabel 21: Aantal meldingen van de afgelopen en vorige week

Veiligheidsregio	Aantal meldingen afgelopen week	Aantal meldingen per 100000 afgelopen week	Aantal meldingen vorige week	Aantal meldingen per 100000 vorige week
Nederland-totaal	65417	375.8	54754	314.5
Rotterdam-Rijnmond	7569	571.9	6389	482.8
Amsterdam-Amstelland	5766	538.6	5299	495.0
Zuid-Holland-Zuid	2434	529.9	1550	337.4
Twente	3298	522.6	2288	362.6
Haaglanden	5402	483.6	4333	387.9
Zaanstreek-Waterland	1572	463.5	1192	351.4
Hollands-Midden	3707	458.3	2999	370.8
Utrecht	5909	436.1	5409	399.2
Midden- en West-Brabant	4612	412.1	3665	327.5
Brabant-Zuidoost	3201	410.1	2656	340.2
Brabant-Noord	2710	408.6	1805	272.1
Gooi en Vechtstreek	990	385.1	841	327.1
Kennemerland	1920	349.1	1707	310.4
Limburg-Noord	1693	325.6	1321	254.0
Gelderland-Midden	2165	310.8	1851	265.7
Gelderland-Zuid	1737	309.3	1593	283.7
Flevoland	1280	302.6	946	223.6
Noord-Holland-Noord	1848	278.8	1450	218.8
IJsselland	1340	252.2	1065	200.4
Noord- en Oost-Gelderland	1698	205.1	1635	197.5
Drenthe	1007	204.0	1152	233.3
Limburg-Zuid	1175	196.8	814	136.3
Fryslân	1048	161.2	1088	167.4
Groningen	800	136.5	1179	201.2
Zeeland	500	130.4	498	129.9

11 VERGELIJKING MET LANDELIJKE SITUATIE

Tabel 22: Leeftijdverdeling van de GGD t.o.v. leeftijdsverdeling Nederland over de afgelopen week

Leeftijdsgroep	Totaal gemeld GGD	% GGD	Totaal gemeld Nederland	% Nederland
Totaal gemeld	1333		59636	
0-4	2	0.2	80	0.1
5-9	6	0.5	328	0.6
10-14	32	2.4	1709	2.9
15-19	95	7.1	4865	8.2
20-24	106	8.0	6038	10.1
25-29	121	9.1	5413	9.1
30-34	101	7.6	4751	8.0
35-39	97	7.3	4302	7.2
40-44	94	7.1	4389	7.4
45-49	98	7.4	5073	8.5
50-54	134	10.1	5767	9.7
55-59	143	10.7	5041	8.5
60-64	127	9.5	3599	6.0
65-69	58	4.4	2335	3.9
70-74	58	4.4	1961	3.3
75-79	25	1.9	1382	2.3
80-84	17	1.3	1130	1.9
85-89	10	0.8	841	1.4
90-94	6	0.5	447	0.7
95+	2	0.2	151	0.3
Niet vermeld	1	0.1	34	0.1

11 VERGELIJKING MET LANDELIJKE SITUATIE

Tabel 23: Top 10 settings¹ van de GGD t.o.v. de settings-aantallen in Nederland over de afgelopen week

Setting	Aantal Nederland	% Nederland	Aantal GGD	% GGD
Thuisituatie (huisgenoten)	10394	62.8	329	62.0
Werksituatie	2074	12.5	65	12.2
Overige familie	1906	11.5	57	10.7
School en kinderopvang	531	3.2	22	4.1
Woonzorgcentrum voor ouderen	348	2.1	17	3.2
Kennissen en vrienden	695	4.2	13	2.4
Woonvoorziening voor verstandelijk beperkten	157	0.9	11	2.1
Overige gezondheidszorg	125	0.8	9	1.7
Verpleeghuis	333	2.0	9	1.7
Vrijtijdsbesteding, zoals sportclub	363	2.2	7	1.3
2e lijn gezondheidszorg / ziekenhuis	226	1.4	7	1.3

¹ Alleen settings waarvan er minstens 1 aantal bekend is, worden gepresenteerd.